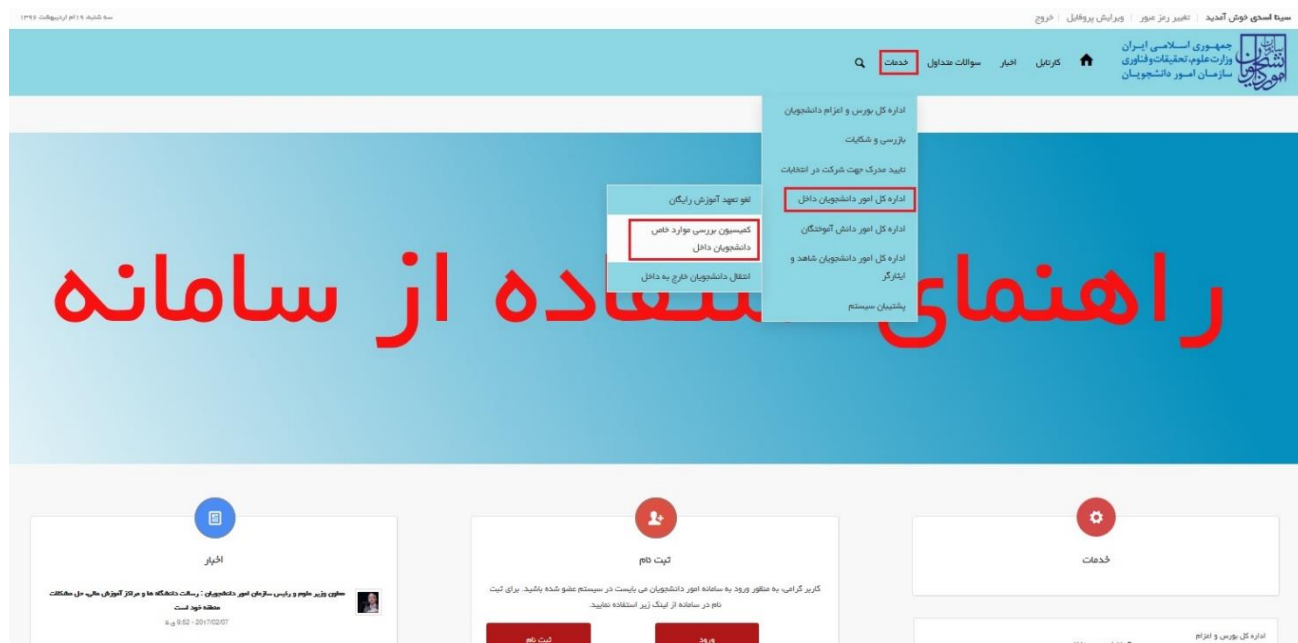


از طریق پورتال سازمان امور دانشجویان و از سربرگ خدمات، بخش اداره کل امور دانشجویان داخل را انتخاب و سپس در این

قسمت جهت ثبت درخواست بر روی کمیسیون بررسی موارد خاص دانشجویان داخل کلیک نمایید. (تصویر ۱)

توجه بفرمایید که متقاضی برای مشاهده این درخواست در منوی خدمات، باید حداقل یک مقطع دانشگاهی در پروفایل ثبت نام

خود داشته باشد.



تصویر ۱-نمایش پورتال

قوانین را خوانده و "با قوانین گفته شده موافق هستم" را انتخاب نمایید سپس با کلیک بر روی دکمه بعدی، فرم درخواست

کمیسیون بررسی موارد خاص دانشجویان داخل به شما نمایش داده می شود. (تصویر ۲)



1. امکان ارائه خدمات به دانشجویان دانشگاه های آزاد اسلامی و علوم پزشکی وجود ندارد.
2. اجتناب با آگاهی کامل از ضوابط و مقررات نهاد می نمایم کلیه اطلاعات و مشخصات را به صورت صحیح وارد نمایم. در صورت احراز مغایرت اطلاعات ثبت شده مسئولیت کلیه عواقب حقوقی آن را می پذیرم.

با قوانین گفته شده موافق هستم

بفهمی

تصویر ۲- موافقت با قوانین گفته شده

اطلاعات را وارد کرده و توجه داشته باشید که موارد ستاره دار اجباری می باشند (تصویر ۳). لازم به ذکر است تنها امکان انتخاب یک مقطع وجود دارد. با انتخاب بیش از یک مقطع در یک درخواست پیغام خطای مرتبط نمایش داده می شود.

تجارت و عقوبات
ثبت درخواست

موضوع درخواست *

بازگشت به تحصیل | ادامه تحصیل | افزایش سنوات | مرخصی تحصیلی | سایر
 تغییر رشته-گرایش | صیحه‌مانی-انتقال

توضیحات درخواست *

توضیح

شماره تماس *

09893932744

آدرس *

تهران

فیش واریزی *

حذف فایل

مدرك نظام وظيفه *

حذف فایل

مشخصات درخواست

مقطع مورد نظر

مقطع تحصیلی	رشته تحصیلی	گرایش تحصیلی	تاریخ شروع به تحصیل
کارشناسی ارشد بیوشیمی	علوم غذایی	علوم غذایی	1380/10/01

نام دانشگاه *
آموزشگاه فنی فضا، پردازی - سازمان چابک آفرینی نیروهای مسلح

نوع فیزی *
با آزمون

تعداد نوسال های مشروطی *
1

تعداد ترم های مشروطی متناوب *
تعداد ترم های مشروطی متناوب را وارد نمایید

تعداد ترم های مشروطی متوالی *
تعداد ترم های مشروطی متوالی را وارد نمایید

تعداد واحدهای اخذ شده *
100

تعداد واحدهای گذرانده *
86

تعداد واحدهای باقیمانده *
40

پایان نامه *
لاذ شد

اکثرین سال تحصیلی *
1393

اکثرین نیمسال تحصیلی *
اول

معدل اکثرین نیمسال تحصیلی *
16

تعداد سنوات تحصیلی استفاده شده *
1

تعداد سنوات باقی مانده *
1

تعداد سنوات باقی مانده *
ندارم

شرایط خاص

شرایط خاص *
روان شناسی

تاریخ شروع *
1396/07/01

تاریخ پایان *
1396/07/02

محدودت شرایط خاص *
به دلیل

مستندات شرایط خاص *
حذف فایل

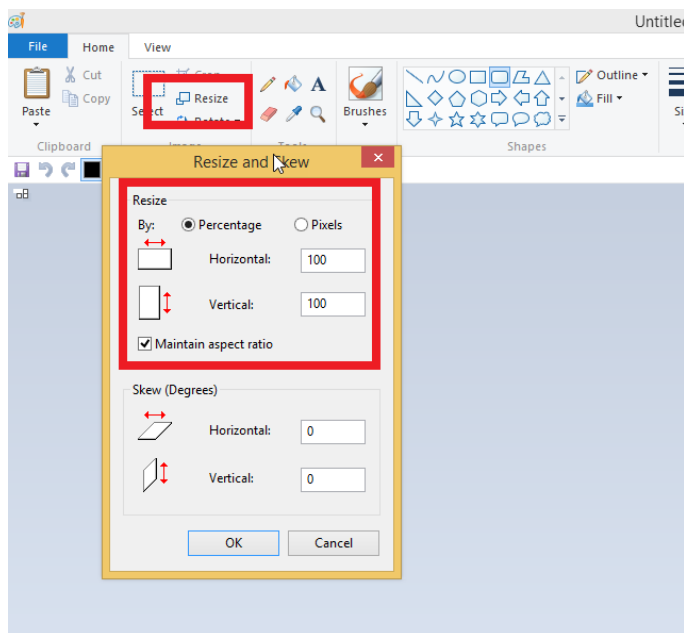
افزودن

8 x 2 = 16

قبلی ارسال

تصویر ۳- تکمیل اطلاعات توسط متقاضی

تصاویر خواسته شده را به فرمت JPEG و در سایز ۲۰۰ کیلو بایت بار گذاری نمایید. برای کوچک کردن تصویر مربوطه، در نرم افزار Paint توسط گزینه Resize می توانید سایز آن را تغییر دهید. (تصویر ۴)



تصویر ۴- نحوه کوچک کردن تصویر

سپس به سوال امنیتی پاسخ داده و بر روی دکمه ارسال کلیک کنید. (تصویر ۵)



تصویر ۵- سوال امنیتی

در صورت خالی بودن فیلد های اجباری با پیغامی در بالای صفحه مواجه می شوید که در این حالت سیستم از ثبت درخواست جلوگیری می کند. (تصویر ۶)

لطف شماره تماس را وارد نمایید.
 لطف موضوع درخواست را انتخاب نمایید.
 لطف آدرس را وارد نمایید.
 لطف توضیحات درخواست را وارد نمایید.
 لطف شماره تماس همراه را برگردانی نمایید.
 لطف آدرس واریزی را برگردانی نمایید.
 لطف محل کل را وارد نمایید.
 لطف نوع هیئت را انتخاب نمایید.
 لطف تعداد سمت‌های مشروطی را وارد کنید.
 لطف تعداد واحد‌های اجاره شده را وارد نمایید.
 لطف تعداد واحد‌های کارکنان را وارد نمایید.
 لطف تعداد واحد‌های باقیمانده را وارد نمایید.
 لطف تاریخ نامه را وارد نمایید.
 لطف آگهی‌های مالی تحصیلی را انتخاب نمایید.
 لطف آگهی‌های غیرمالی تحصیلی را انتخاب نمایید.
 لطف تعداد آگهی‌های تحصیلی را وارد نمایید.
 لطف تعداد سنوات باقی مانده را وارد نمایید.
 لطف تاریخ شروع را وارد نمایید.
 لطف تاریخ پایان را وارد نمایید.
 لطف توضیحات شرایط خاص را وارد نمایید.
 لطف مستندات شرایط خاص را برگردانی نمایید.

شماره تماس
 شماره تماس را وارد نمایید...
 لطف شماره تماس را وارد نمایید.

آدرس
 لطف آدرس را وارد نمایید.

موضوع درخواست
 موضوع درخواست را وارد نمایید.

توضیحات درخواست
 توضیحات درخواست را وارد نمایید.

شماره تماس همراه
 شماره تماس همراه را وارد نمایید.

آدرس واریزی
 آدرس واریزی را وارد نمایید.

محل کل
 محل کل را وارد نمایید.

نوع هیئت
 نوع هیئت را وارد نمایید.

تعداد سنوات مشروطی
 تعداد سنوات مشروطی را وارد نمایید.

تعداد واحد اجاره شده
 تعداد واحد اجاره شده را وارد نمایید.

تعداد واحد کارکنان
 تعداد واحد کارکنان را وارد نمایید.

تعداد واحد باقیمانده
 تعداد واحد باقیمانده را وارد نمایید.

تاریخ نامه
 تاریخ نامه را وارد نمایید.

آگهی‌های مالی تحصیلی
 آگهی‌های مالی تحصیلی را وارد نمایید.

آگهی‌های غیرمالی تحصیلی
 آگهی‌های غیرمالی تحصیلی را وارد نمایید.

تعداد آگهی‌های تحصیلی
 تعداد آگهی‌های تحصیلی را وارد نمایید.

تعداد سنوات باقی مانده
 تعداد سنوات باقی مانده را وارد نمایید.

تاریخ شروع
 تاریخ شروع را وارد نمایید.

تاریخ پایان
 تاریخ پایان را وارد نمایید.

توضیحات شرایط خاص
 توضیحات شرایط خاص را وارد نمایید.

مستندات شرایط خاص
 مستندات شرایط خاص را برگردانی نمایید.

مقطع مورد نظر

مقطع تحصیلی
 مقطع تحصیلی را انتخاب نمایید.

مقطع علمی
 مقطع علمی را وارد نمایید.

مقطع زبان
 مقطع زبان را وارد نمایید.

مقطع تخصصی
 مقطع تخصصی را وارد نمایید.

مقطع غیرتخصصی
 مقطع غیرتخصصی را وارد نمایید.

مقطع زبان
 مقطع زبان را وارد نمایید.

مقطع تخصصی
 مقطع تخصصی را وارد نمایید.

مقطع غیرتخصصی
 مقطع غیرتخصصی را وارد نمایید.

شرایط خاص

شرایط خاص
 شرایط خاص را وارد نمایید.

توضیحات شرایط خاص
 توضیحات شرایط خاص را وارد نمایید.

مستندات شرایط خاص
 مستندات شرایط خاص را برگردانی نمایید.

ارسال

تصویر ۶- نمایش هشدار در صورت وارد نکردن فیلدهای اجباری

همچنین در صورت وجود مغایرت، سیستم موارد را به صورت تصویر زیر در بالای صفحه نمایش می دهد. (تصویر ۷)

تصویر ۷-اعتبارسنجی فیلدهای اجباری

مشکلات مربوط است

مشکل	تاریخ بروز مشکل	تاریخ رفع مشکل
مشکل ۱	۱۳۹۸/۰۱/۰۱	۱۳۹۸/۰۱/۰۱
مشکل ۲	۱۳۹۸/۰۱/۰۱	۱۳۹۸/۰۱/۰۱
مشکل ۳	۱۳۹۸/۰۱/۰۱	۱۳۹۸/۰۱/۰۱
مشکل ۴	۱۳۹۸/۰۱/۰۱	۱۳۹۸/۰۱/۰۱
مشکل ۵	۱۳۹۸/۰۱/۰۱	۱۳۹۸/۰۱/۰۱
مشکل ۶	۱۳۹۸/۰۱/۰۱	۱۳۹۸/۰۱/۰۱
مشکل ۷	۱۳۹۸/۰۱/۰۱	۱۳۹۸/۰۱/۰۱
مشکل ۸	۱۳۹۸/۰۱/۰۱	۱۳۹۸/۰۱/۰۱
مشکل ۹	۱۳۹۸/۰۱/۰۱	۱۳۹۸/۰۱/۰۱
مشکل ۱۰	۱۳۹۸/۰۱/۰۱	۱۳۹۸/۰۱/۰۱

تعمیر مورد

مشکل	تاریخ بروز مشکل	تاریخ رفع مشکل
مشکل ۱	۱۳۹۸/۰۱/۰۱	۱۳۹۸/۰۱/۰۱
مشکل ۲	۱۳۹۸/۰۱/۰۱	۱۳۹۸/۰۱/۰۱
مشکل ۳	۱۳۹۸/۰۱/۰۱	۱۳۹۸/۰۱/۰۱
مشکل ۴	۱۳۹۸/۰۱/۰۱	۱۳۹۸/۰۱/۰۱
مشکل ۵	۱۳۹۸/۰۱/۰۱	۱۳۹۸/۰۱/۰۱
مشکل ۶	۱۳۹۸/۰۱/۰۱	۱۳۹۸/۰۱/۰۱
مشکل ۷	۱۳۹۸/۰۱/۰۱	۱۳۹۸/۰۱/۰۱
مشکل ۸	۱۳۹۸/۰۱/۰۱	۱۳۹۸/۰۱/۰۱
مشکل ۹	۱۳۹۸/۰۱/۰۱	۱۳۹۸/۰۱/۰۱
مشکل ۱۰	۱۳۹۸/۰۱/۰۱	۱۳۹۸/۰۱/۰۱

شرح ایراد خاص

تاریخ: ۱۳۹۸/۰۱/۰۱

تایید

تصویر ۷-اعتبارسنجی فیلدهای اجباری

در صورت موفقیت آمیز بودن ثبت، سیستم کد پیگیری را در اختیار شما قرار می دهد. (تصویر ۸)

کد پیگیری جهت بررسی های آنتی عبارتست از 139611127385

تصویر ۸- کد پیگیری

با دریافت پیغام جهت مراجعه به پورتال، برای مشاهده وضعیت خود اقدام نمایید. از طریق پورتال سازمان امور دانشجویان سربرگ کارتابل را انتخاب نمایید. (تصویر ۹)



تصویر ۹- کارتابل شخصی

با توجه به روند فرآیند، درخواست بررسی شده با عناوین زیر در کارتابل شما قرار می گیرد در هر یک از حالات شما قادر به ویرایش اطلاعات مربوطه می باشید. در قسمت جستجو کد پیگیری دریافتی را وارد و با توجه به توضیحات ذکر شده جهت ادامه فرآیند اقدام نمایید. سپس بر روی شماره پیگیری کلیک کنید. پس از انجام عملیات خواسته شده به سوال امنیتی پاسخ داده و بر روی کلید بروزرسانی کلیک کنید.

۱. در صورتی که کارشناس مربوطه اعلام نیاز به بازبینی نماید. (تصویر ۱۰)

تصویر ۱۰- تکمیل اطلاعات توسط متقاضی

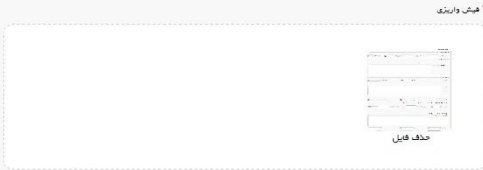
جهت ویرایش اطلاعات خواسته شده در قسمت توضیحات اقدام نمایید. پس از ویرایش اطلاعات خواسته شده به سوال امنیتی پاسخ داده و بر روی کلید بروزرسانی کلیک کنید. (تصویر ۱۱)

مرحله 1 قوانین و مقررات | مرحله 2 ثبت درخواست

نام درخواست

شماره تماس: 22425230 | موضوع درخواست: تغییر رشته-گرایش میهمانی-انتقال مرخصی تحصیلی افزایش سنوات ادامه تحصیل بازگشت به تحصیل

توضیحات درخواست: توضیحات



کلاس: | سبکات آژاد: | آدرس: | مدرک نام و رتبه: | حذف فایل

مشخصات درخواست

منفع مورد نظر

منفع تحصیلی: کارشناسی پیوسته | رشته تحصیلی: | گرایش تحصیلی: | تاریخ شروع به تحصیل: 1396/02/11

نوع دانشگاه: | نام دانشگاه: | نوع دوره: | معدل کن: 15

تعداد واحدهای گذرانده: | تعداد واحدهای باقیمانده: | تعداد ترم های مشروطی متناوب: | تعداد ترم های مشروطی متوالی: 1

معدل: | تعداد واحدهای تکمیلی: | معدل آزمون ترمینال تحصیلی: | تعداد سنوات تکمیلی استفاده شده: 2

تعداد سنوات باقی مانده: | وقفه تحصیلی: | تعداد ترمینال و فقه: | تعداد واحدهای تکمیلی: 1

شرایط خاص

تاریخ شروع: 1394/02/08 | تاریخ پایان: 1396/02/17

توضیحات شرایط خاص: توضیحات

الافقه

به سوال انتخاب پاسخ دهید: 7 = 21 | بروز رسانی

شکرتی: 1.330

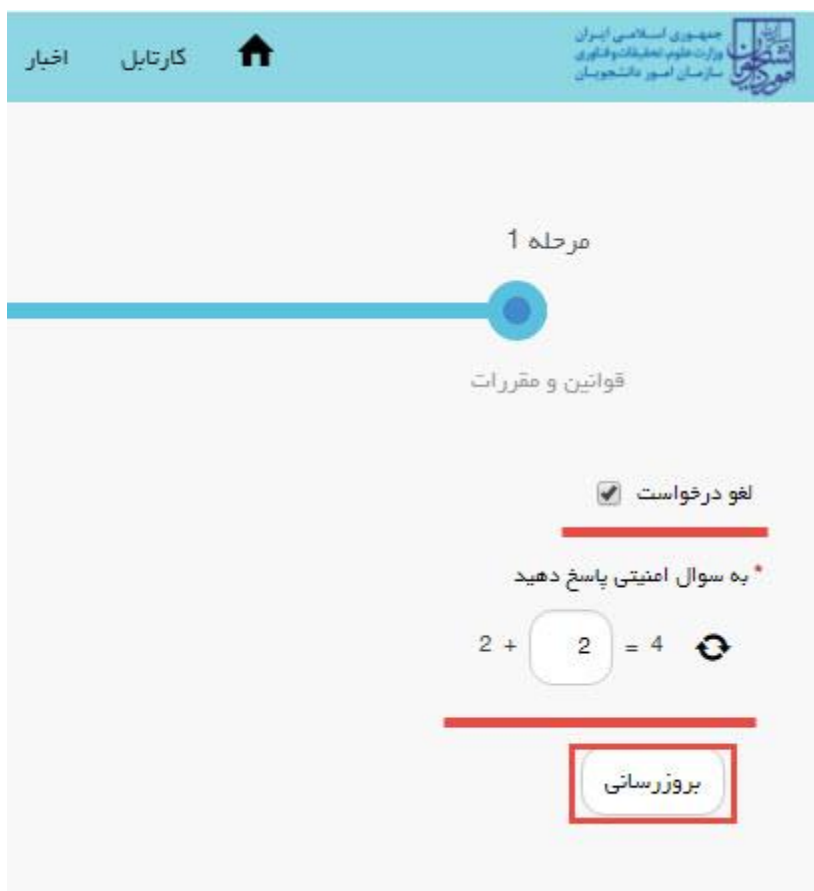
آخرین خبرها

مجلس خبر و علوم و رییس سازمان اسناد و کتابخانه ملی جمهوری اسلامی ایران: ریاضت دانشگاه ها و مراکز آموزش عالی طی سالیان متمادی حفظه خود است. 2017/02/07

پروندهها: موسسه نظام و نشر آگار امام خمینی، دفتر نظام نظام رهبری، پارک اطلاع رسانی دولت، پارک اطلاع رسانی ریاست جمهوری، وزارت علوم، تحقیقات و فناوری



همچنین می توانید با انتخاب گزینه لغو درخواست نسبت به لغو فرآیند اقدام نمایید.(تصویر ۱۲)



تصویر ۱۲- لغو درخواست

۲. در صورتی که کارشناس آموزشی دانشگاه (در مرحله بررسی اولیه درخواست و مدارک متقاضی) اعلام عدم تایید درخواست نماید.(تصویر ۱۳)



تصویر ۱۳-عدم تایید درخواست

۳. در صورتی که کارشناس مربوطه اعلام عدم تایید نماید.(تصویر ۱۴)

مکان شما: خانه / کارتابل

اگر در منوی خدمات، خدمت مورد نظر خود را مشاهده نمی کنید، از تکمیل بودن اطلاعات پروفایل خود (اطلاعات شخصی و همه مقاطع تحصیلی، چه در حال تحصیل یا فارغ التحصیل) اطمینان پیدا کنید.

لیست درخواست های ثبت شده

ردیف	نام درخواست	شماره پیگیری	وضعیت	دریافت فرم	توضیحات
30	کمیسیون بررسی موارد خاص دانشجویان داخلی	13961217133892	تایید یافته است		درخواست شما به دلیل خیل مورد تایید نمی باشد با درخواست انتقالی موافقت نمی شود فرآیند خاتمه یافته است

نمایش 1 تا 1 از مجموع 1 مورد (فیلتر شده از مجموع 105 مورد)

صفحه 1 از 1

تصویر ۱۴- اعلام عدم تایید درخواست توسط کاربر مربوطه

۴. در صورتی که در این میان به کارتابل خود مراجعه و شماره پیگیری خود را وارد نمایید، پیغام زیر در فیلد توضیحات به شما نمایش داده می شود. (تصویر ۱۵)

مهران درگاه خوش آمدید | تغییر رمز عبور | تکمیل پروفایل | خروج

جمهوری اسلامی ایران
وزارت علوم، تحقیقات و فناوری
سازمان امور دانشجویان

مکان شما: خانه / کارتابل

اگر در منوی خدمات، خدمت مورد نظر خود را مشاهده نمی کنید، از تکمیل بودن اطلاعات پروفایل خود (اطلاعات شخصی و همه مقاطع تحصیلی، چه در حال تحصیل یا فارغ التحصیل) اطمینان پیدا کنید.

لیست درخواست های ثبت شده

ردیف	نام درخواست	شماره پیگیری	وضعیت	دریافت فرم	توضیحات
30	کمیسیون بررسی موارد خاص دانشجویان داخلی	13961217133892	در حال بررسی		در حال بررسی

نمایش 1 تا 1 از مجموع 1 مورد (فیلتر شده از مجموع 105 مورد)

صفحه 1 از 1

تصویر ۱۵- در حال بررسی

۵. در صورتی که از نظر کارشناس مربوطه، درخواست مورد تایید باشد. (تصویر ۱۶)

مهران درگاه خوش آمدید | تغییر رمز عبور | تکمیل پروفایل | خروج

جمهوری اسلامی ایران
وزارت علوم، تحقیقات و فناوری
سازمان امور دانشجویان

مکان شما: خانه / کارتابل

اگر در منوی خدمات، خدمت مورد نظر خود را مشاهده نمی کنید، از تکمیل بودن اطلاعات پروفایل خود (اطلاعات شخصی و همه مقاطع تحصیلی، چه در حال تحصیل یا فارغ التحصیل) اطمینان پیدا کنید.

لیست درخواست های ثبت شده

ردیف	نام درخواست	شماره پیگیری	وضعیت	دریافت فرم	توضیحات
26	کمیسیون بررسی موارد خاص دانشجویان داخلی	13961217133064	تایید یافته است		مقتضی گرامی درخواست شما با رای یک هیات دیگر فرصت ادامه تحصیل داده شود، سپس ریز نمرات وی جهت اخذ تصمیم نهایی به شورای بررسی موارد خاص دانشگاهها و موسسات آموزش عالی استان ارسال گردد مورد موافقت قرار گرفت فرآیند خاتمه یافته است

نمایش 1 تا 1 از مجموع 1 مورد (فیلتر شده از مجموع 105 مورد)

صفحه 1 از 1

تصویر ۱۶- تایید درخواست توسط کارشناس مربوطه